

株式会社NTTデータ グローバルソリューションズ

CORPORATE GUIDE

会社概要

社名

株式会社NTTデータ グローバルソリューションズ
英文名称 : NTT DATA Global Solutions Corporation

本社

〒103-6014
東京都中央区日本橋2-7-1
東京日本橋タワー14階



西日本 オフィス

〒541-0053
大阪府大阪市中央区本町2-6-8
センバ・セントラルビル 3F



設立

2012年7月2日

従業員数

595名 ※2026年1月末時点

資本金

2億円

株主

株式会社NTTデータ 100%

代表取締役社長

木村 千彫

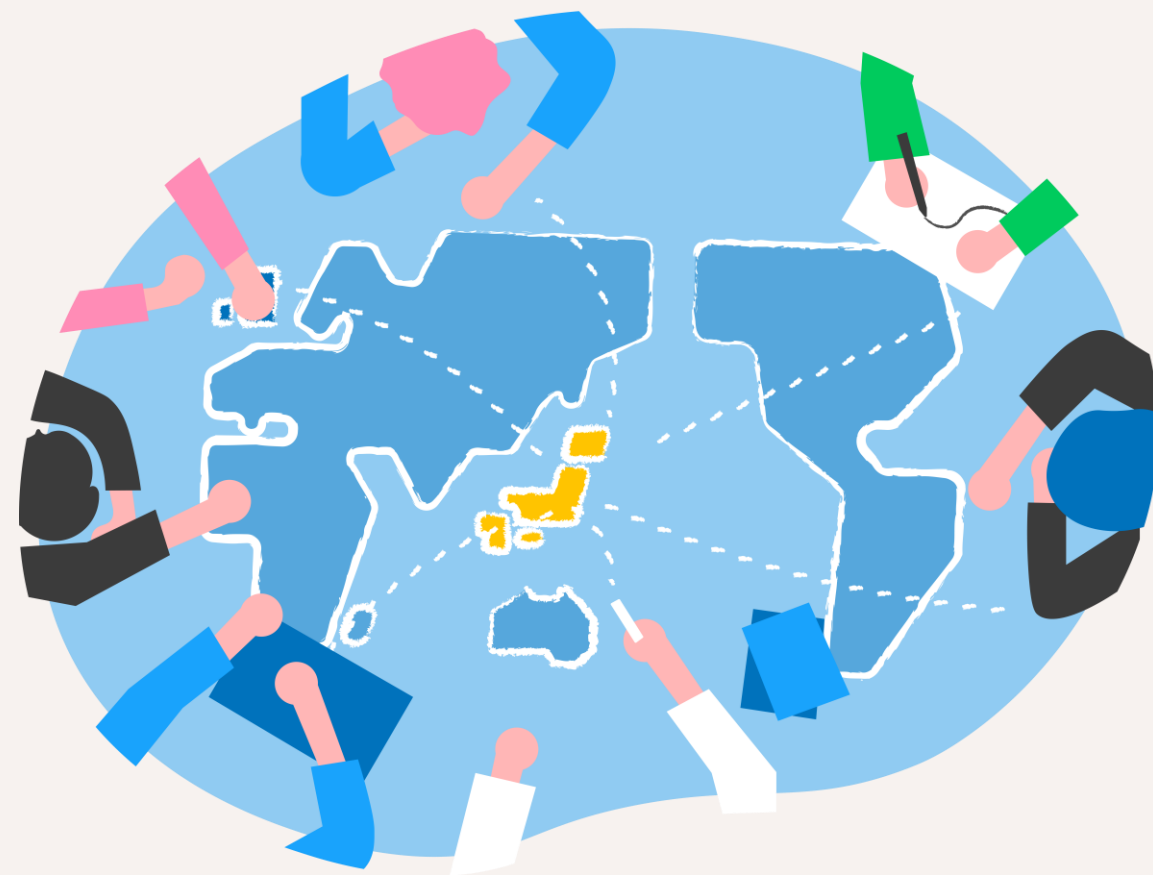
01 GSLの特徴

はじめに、株式会社NTTデータ グローバルソリューションズ
(以下、GSL) の特徴について紹介します。



グローバルに活躍できる

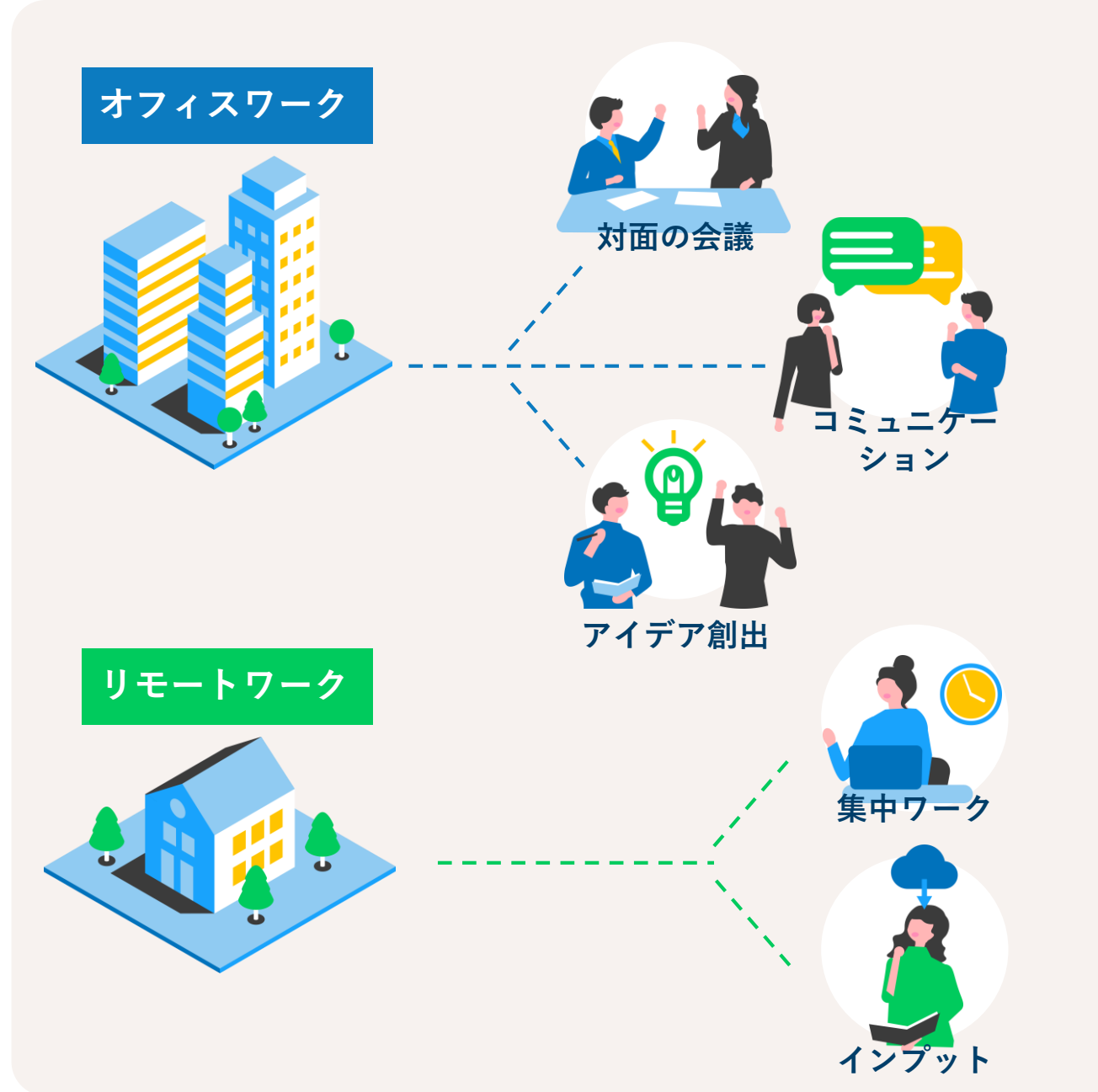
「お客様の進出したい場所であれば、どこであっても支援する」ことを実践しており、すでに30カ国で日本企業のグローバル進出をサポートしています。



ワークライフバランス 「ハイブリット勤務」

GSLのリモートワーク利用率※は全社平均で70%以上です。時には出社してチームで意見交換、時にはリモートで作業に集中と、業務内容に応じて働く場所を選択することで、仕事にメリハリをつけることができます。

※2023年1月～10月までの期間、正社員・契約社員がリモートワークを利用した日数より算定



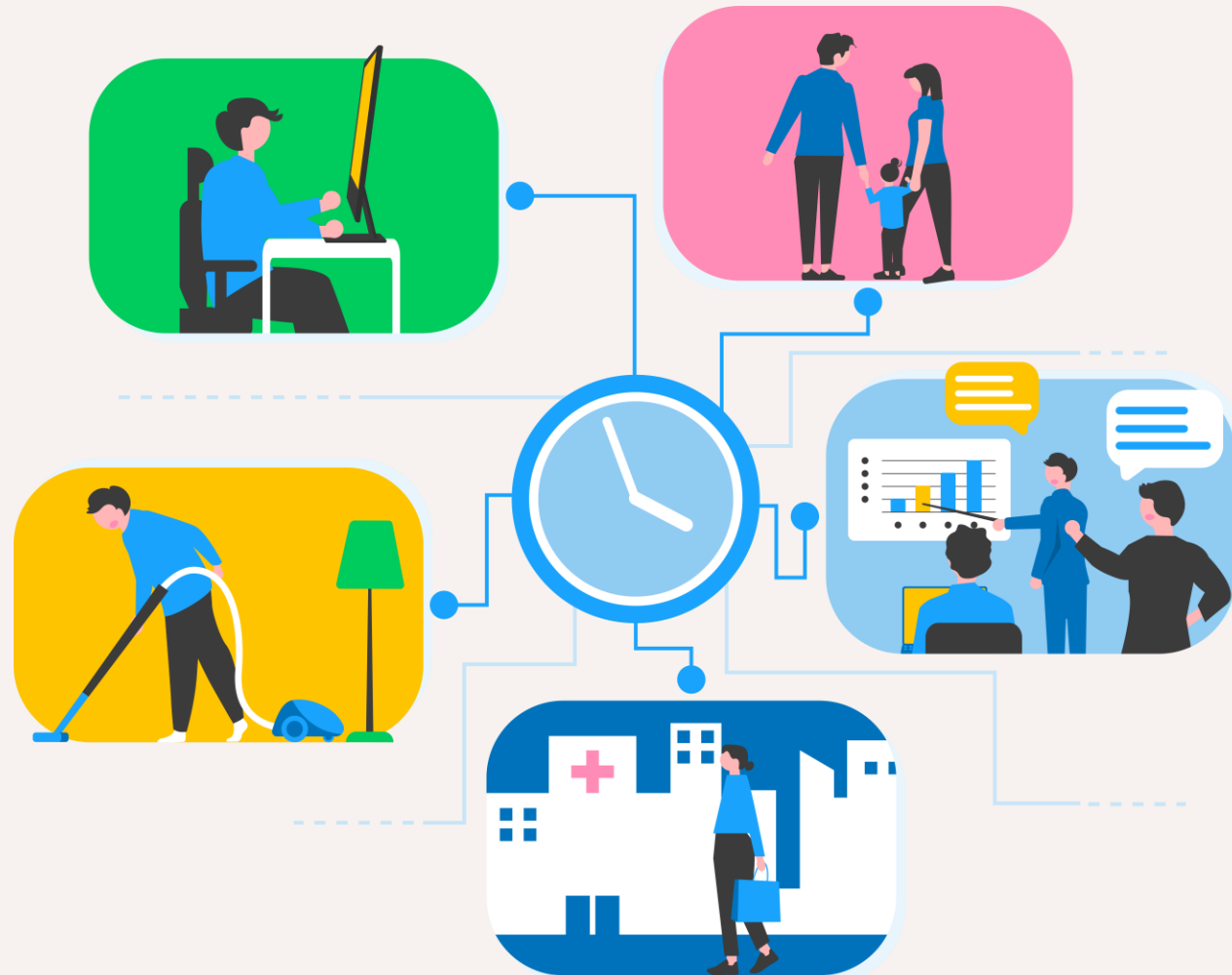
ワークライフバランス 「スーパーフレックス」

コアタイム無しのフレックスタイム制（スーパーフレックス制度）※を導入しており、始業・終業を柔軟にコントロールすることができます。

業務に支障をきたさなければ、制限なく自由に利用することができます。

※1日の最低勤務時間：3時間（分断勤務も可能）

※研修期間中は講師の指示に従う



ワークライフバランス 「休暇を有効活用」

休暇においては、入社1年目から有給休暇を20日間、さらに夏季休暇を5日間付与しており、計画的に長期休暇を取得しやすい環境です。



コミュニケーションも活発

ハイブリッド勤務の環境下でも繋がることのできる施策としてサークル活動があります。釣り、スキューバダイビングなど50を超えるオンライン・オフラインでの活動で、部門の垣根を超えて日々情報交換や交流が活発に行われています。



イベントは社員全員で「楽しむ」!

大規模な全社イベントを定期的開催。
全社コミュニケーションを目的に、コロナ禍以降はオンサイトとリモートのハイブリット開催を実現。
イベントでは毎回多くの社員が交流を楽しんでいます。



GSLナイト
(納涼会)



ファミリーデー



Year End Party
(忘年会)



02 GSLの教育体制

「GSLなら成長できる。GSLなら実現できる。」
をキーワードに、様々な教育体制を整えています。



GSLなら成長できる。
GSLなら実現できる。



GSL大学

「社員一人ひとりの成長が、会社へ多様な強みをもたらす」と考え、それを実現できる様々な仕組みがあります。中でも、全社人財育成を担う「GSL大学」では、プロフェッショナルリティを高めるテクニカルスキル、業務遂行に必要なビジネススキルなど、状況に応じて研修を選択し受講することで、自身が望むキャリアや自己実現に向けてスキルアップを図ることが可能です。

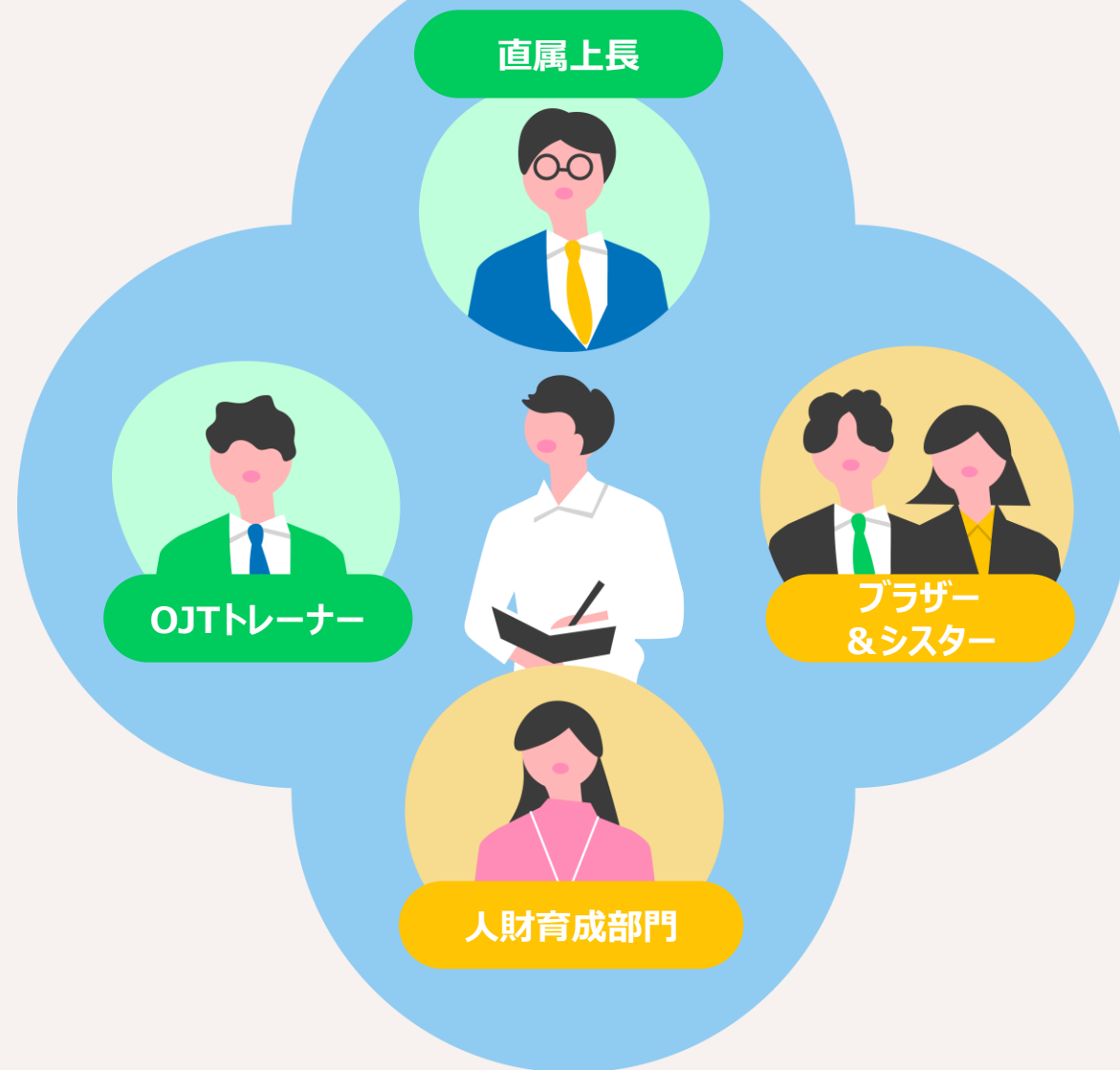
個人の成長が組織の成長に繋がり、
会社の成長に繋がる



新卒新入社員のサポート体制

入社後、約3カ月間の新入社員研修で、テクニカルスキル・ビジネススキルの基礎知識を習得します。各部門に配属後、2年間のサポート体制がはじまり、直属上長、OJTトレーナー、ブラザー&シスター、そして人財育成部門が新入社員の成長を見守ります。

「みんな」で新入社員の人財育成をサポート



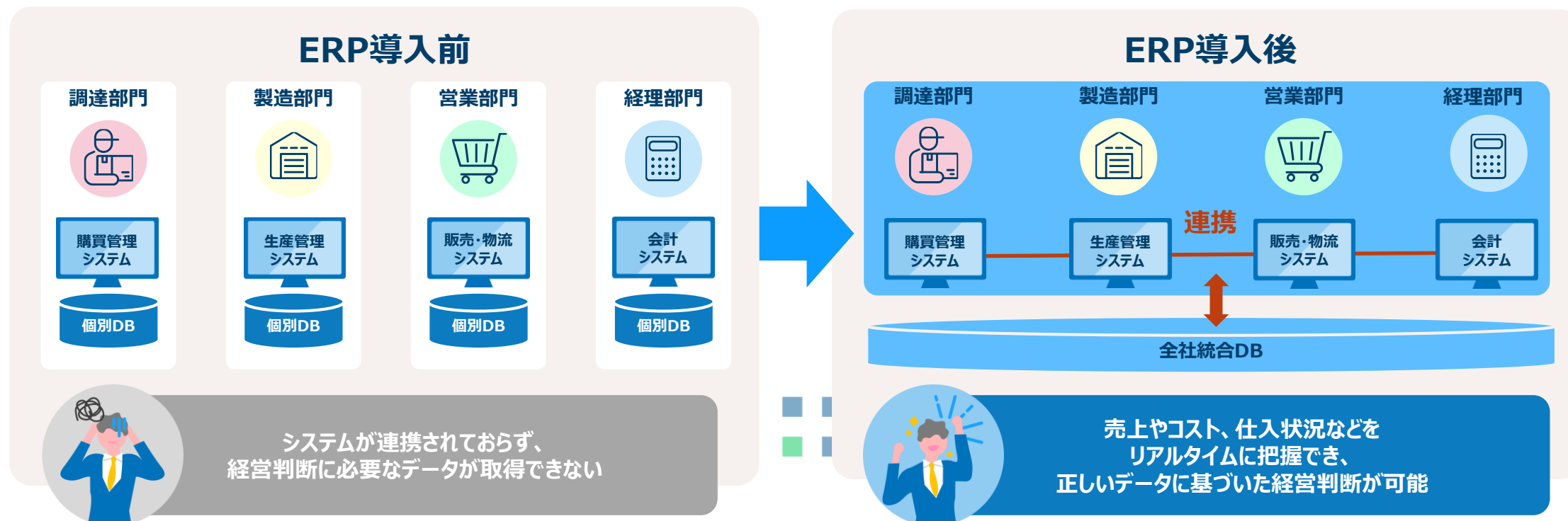
03 GSLのビジネス

ERPを中心としたSAPソリューションを活用し、
日本企業の経営課題を解決しています。



ERPを用いてお客様の経営課題を解決

ERP(Enterprise Resource Planning)システムとは、
企業の経営に必要な資源(ヒト・モノ・カネ・情報など)の状況を一元管理する基幹システムのことです。
GSLはこの基幹システムを用いて、お客様の経営課題を解決しています。



システム導入をワンストップで提供

▶ 詳しくはこちら



分かりやすくご紹介！GSLで働くとは

構想策定 (コンサルティング)



- お客様へのヒアリング

現状を調査し、課題を抽出

- IT戦略の策定

お客様に適したシステムや導入方法を検討

新規導入 (インプリメンテーション)



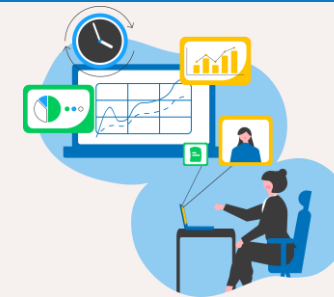
- 要件定義

システムの機能や性能などを明確化

- システム開発

システムの設定調整(カスタマイズ)、追加開発(アドオン)

運用保守 (ライフサイクルマネジメント)



- 日々の運用支援

動作確認やシステム障害等の対応

- システム改修の提案

仕様変更や法改正等の環境変化に応じた提案

皆様からのエントリーを お待ちしております。

GSLは、「日本発、世界へ」をミッションとし、
お客様の信頼に応えられる企業であり続けるために、
我々と共に成長・活躍できる新しい仲間を募集しています。

- 向上心を持って自身の夢や目標を実現したい
- 世界の舞台で通用する力を身につけたい
- 日本企業の更なる成長に貢献したい

このような熱い想いをお持ちの皆様と、
お会いできることを楽しみにしています。

エントリーはこちら



他にもこんなコンテンツがあります！

職種紹介映像①



構想策定の仕事

職種紹介映像②



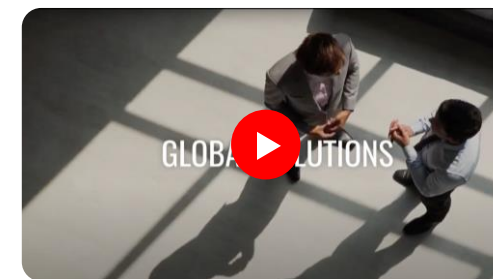
新規導入の仕事

職種紹介映像③



運用保守の仕事

会社紹介映像



会社紹介

免責事項

本資料は当社の理解を深めていただくため、制作日以前の情報をまとめたものです。

最新の情報と異なる場合がございますので、ご了承ください。

また、内容については予告なく変更する場合がございます。



制作日：2024年1月15日

更新日：2026年1月28日

お問い合わせ先：株式会社NTTデータ グローバルソリューションズ

新卒採用担当(recruit@nttdata-gsl.co.jp)

公式ホームページ：<https://www.nttdata-gsl.co.jp/>